

Số: 517/TB - NST

Bắc Ninh, ngày 09 tháng 04 năm 2024

THÔNG BÁO

Về việc mời chào giá thi công hồ móng cần ô tô điện tử 80 tấn

Kính gửi: Các công ty xây dựng

Căn cứ Kế hoạch sản xuất kinh doanh năm 2024 của công ty.

Hiện nay, công ty cổ phần Ngân Sơn có nhu cầu thi công hồ móng cần ô tô điện tử 80 tấn. Kính mời các Quý đơn vị quan tâm gửi báo giá chi tiết các công việc thi công hồ móng cần ô tô điện tử 80 tấn với các nội dung sau:

1. Nội dung báo giá:

- Báo giá thi công hồ móng cần ô tô điện tử 80 tấn theo bản vẽ móng cần ô tô điện tử 80 tấn.

2. Yêu cầu kỹ thuật

- Thực hiện theo yêu cầu của bản vẽ thi công.
- Có phương án thi công

3. Địa điểm thi công

Công ty Cổ phần Ngân Sơn, Số 01 đường TS1, KCN Tiên Sơn, xã Hoàn Sơn, huyện Tiên Du, tỉnh Bắc Ninh.

4. Hình thức, địa chỉ nhận báo giá:

Quý công ty gửi bản chào giá về địa chỉ: Phòng Cơ điện – Công ty Cổ phần Ngân Sơn, Số 01 đường TS1, KCN Tiên Sơn, xã Hoàn Sơn, huyện Tiên Du, tỉnh Bắc Ninh.

Hoặc gửi file scan gửi đến địa chỉ email: codien@nganson.vn

5. Thời gian nhận báo giá

Chậm nhất đến 16 giờ 00 phút ngày 12/04/2024.

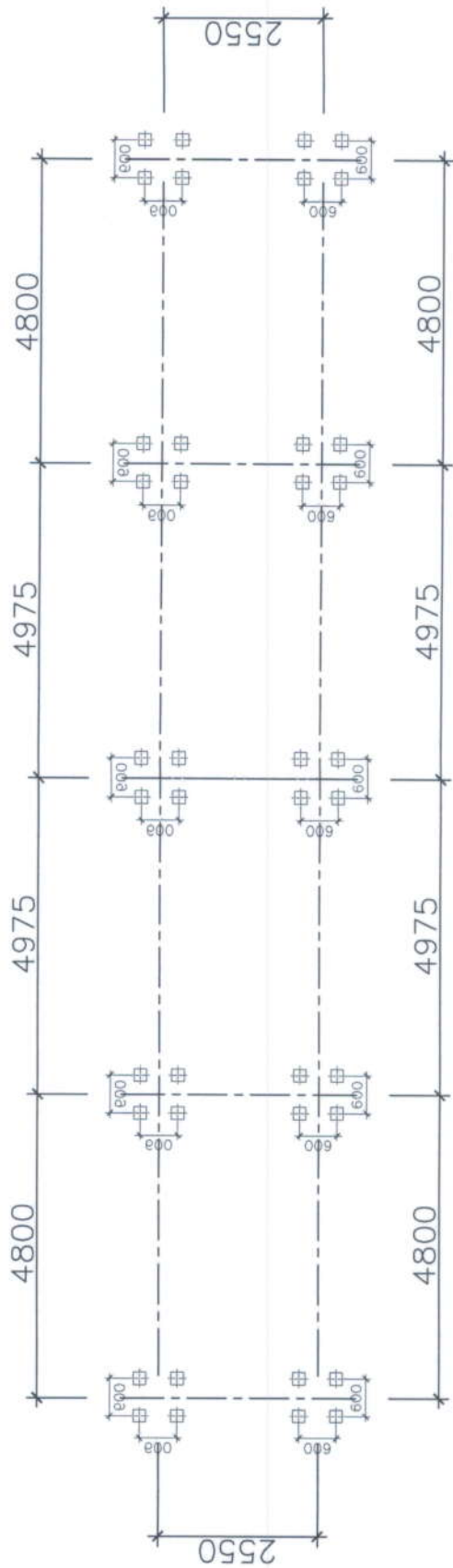
Trân trọng./.

Nơi nhận:

- Như trên;
- Lưu: VT, CĐ;
- Đăng Website Công ty.



Trần Phan Hiền



MẶT BẰNG ĐÓNG CỌC

QUY TRÌNH THỰC CÔNG

1. Bình vệ mặt bằng bề ngang theo bản vẽ.
2. Xác định cốt thép (tên cụ thể trên từng thanh để tránh nhầm lẫn).
3. Bào hồ móng.
4. Sắp xếp nhân công, vật liệu, máy móc.
5. Kiểm tra các lắp đặt Lỗ đục lỗ 100mm để lắp đặt cốt thép.
6. Kiểm tra vị trí cốt thép.
7. Bện cốt thép.
8. Bình vệ bản để chịu lực và bề ngang theo kích thước bản vẽ.
9. Hàn nối bu lông móng và cốt thép.
10. Kiểm tra vị trí cốt thép.
11. Sơn lót bề mặt móng, chống thấm gốc len mặt móng, sơn phủ chống thấm. Không phải sơn vệ sinh cách tháo bản móng.
12. Bình vệ thành L100x100x2000 hai đầu bản cốt thép.
13. Lắp đặt cốt thép.
14. Lắp đặt cốt thép.
15. Lắp đặt cốt thép.

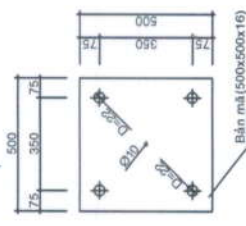
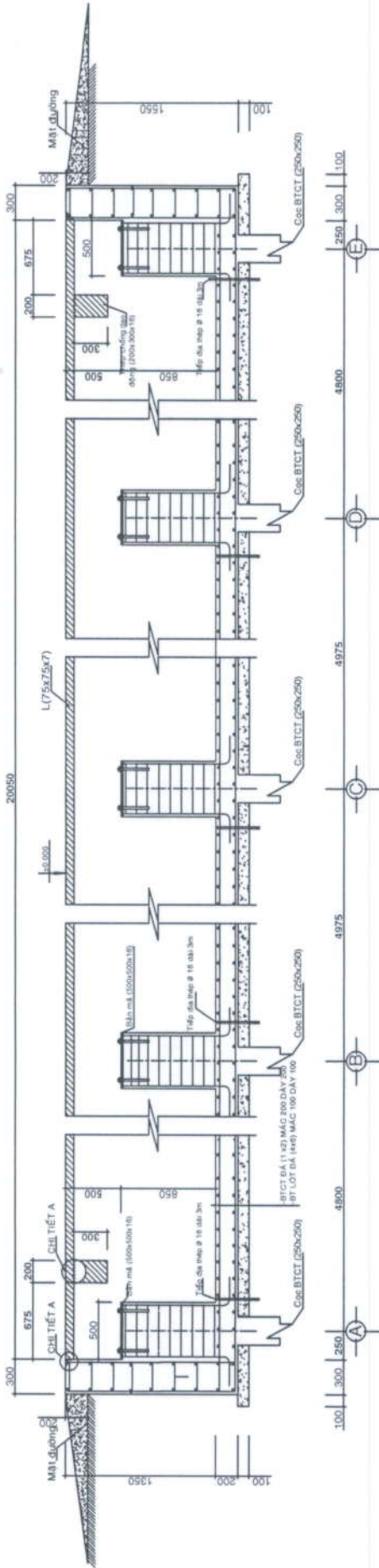
Tr. Nhiệm	Họ và tên	Chữ ký	Ngày
Người vẽ	Uông Quốc Thắng	<i>[Signature]</i>	
ĐVSD	Trần Văn Hiệu	<i>[Signature]</i>	
Kiểm tra	Trần Văn Hiệu	<i>[Signature]</i>	
Phê duyệt	Trần Phan Kiên	<i>[Signature]</i>	

BẢN VẼ		KV-06	
MẶT BẰNG CỌC			
S.Lg :	K.Lg :	Ti lệ :	
01			
Tờ số :	Số tờ :	Số tờ :	Vật liệu
01	02		

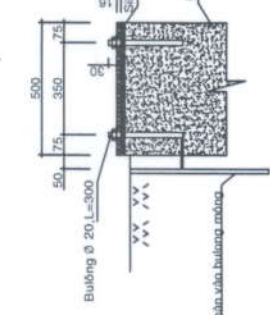
CÔNG TY CỔ PHẦN NGÂN SƠN

PHÒNG KHO VẬN

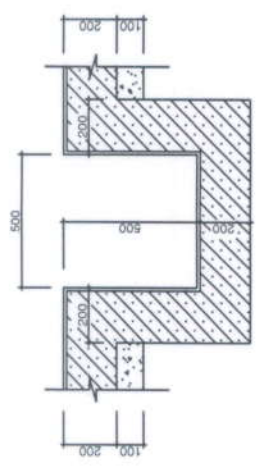




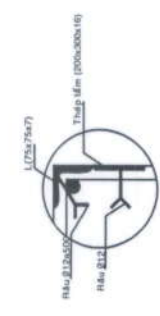
MẶT CÁT A A
TL 110



CHI TIẾT BÀN MẶT
TL 115



MẶT CÁT C-C

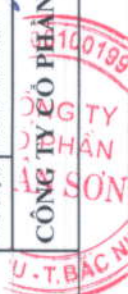


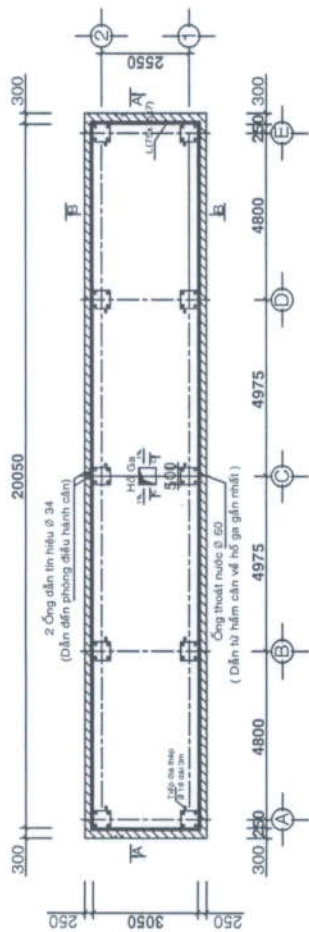
CHI TIẾT A

GHI CHÚ:

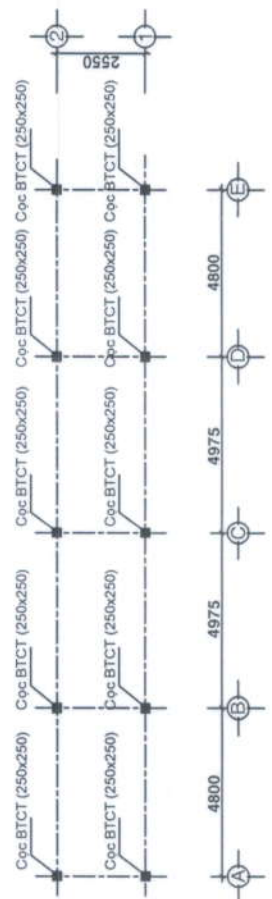
- Bê tông (1x2) mác 200
- Bê tông (4x6) mác 100
- Cường độ thép: $\phi > 10$: $R_s = 27000 \text{ kg/cm}^2$; $\phi < 10$: $R_s = 21000 \text{ kg/cm}^2$;
- Đặt 2 ống PVC $\phi 34$ dẫn cáp điện từ giữa căn phòng điều hành căn
- Đặt ống PVC $\phi 34$ thoát nước từ hầm căn đến hố ga thoát nước gần nhất
- Đơn vị thi công cung cấp toàn bộ vật tư trong bản vẽ
- Cos ± 0.000 của căn cao hơn cos mặt đường 50mm
- Khả năng chịu tải mỗi đầu cọc tối thiểu 50 tấn

Tr. Nhiệm	Họ và tên	Chữ ký	Ngày	HẦM CÁN Ô TÔ ĐIỆN TỬ	KV-05
Người vẽ	Uông Quốc Thắng				
ĐVSD	Trần Văn Hiệu			TÀI TRỌNG : 80 TÁN	S.Lg : K.Lg : Tỷ lệ :
Kiểm tra	Trần Văn Hiệu			KÍCH THƯỚC : 3m x 20m	01
Phê duyệt	Trần Phan Kiên			TỜ SỐ :	Số tờ : Vật liệu
CÔNG TY CỔ PHẦN NGÂN SƠN				PHÒNG KHO VẠN	

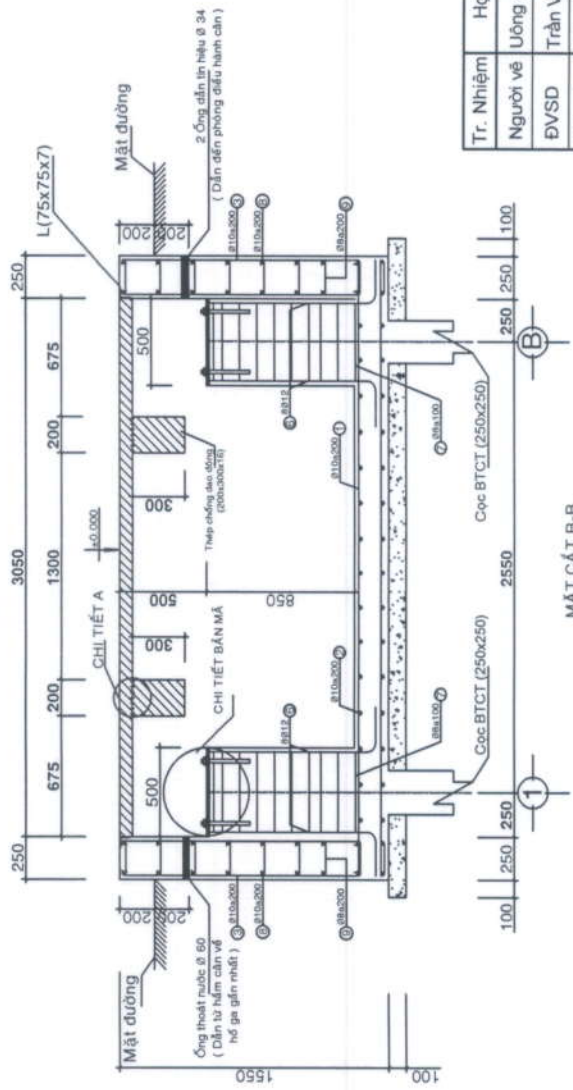




MẶT BẰNG HẦM CĂN
TL.1/60



MẶT BẰNG ĐỊNH VỊ CỌC
TL.1/60



Tr. Nhiệm	Họ và tên	Chữ ký	Ngày	HẦM CĂN Ô TÔ ĐIỆN TỬ	KV-04
Người vẽ	Uông Quốc Thắng	<i>[Signature]</i>			
ĐVSD	Trần Văn Hiệu	<i>[Signature]</i>		TÀI TRỌNG : 80 TẤN	S.Lg : K.Lg : Tỷ lệ :
Kiểm tra	Trần Văn Hiệu	<i>[Signature]</i>		KÍCH THƯỚC : 3m x 20m	01
Phê duyệt	Trần Phan Kiên	<i>[Signature]</i>			Tờ số : Số tờ : Vật liệu
CÔNG TY CỔ PHẦN NGÂN SƠN				PHÒNG KHO VẠN	
				01	02